

Vexilla regis, quattuor vocibus

"more hispano"

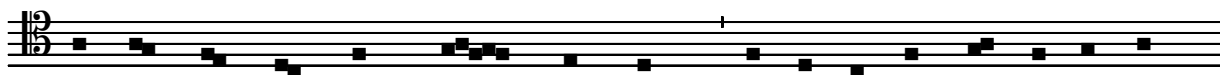


Officium Hebdomadæ Sanctæ (1585)

Sabbato Sancto ad laudes

Tomás Luis de Victoria

(1548 - 1611)



Estrofa 1 Ve - xil - la Re - gis prod - e - unt, Ful - get Cru - cis my - ste - ri - um,
Estrofa 3 Im - ple - ta sunt quæ con - ci - nit Da - vid fi - de - li car - mi - ne,
Estrofa 5 Be - a - ta cu - ius bra - chi - is, sæ - cli pe - pen - det pre - ti - um,



Quo car - ne car - nis con - di - tor, Su - spen - sus est pa - ti - bu - lum.
Di - cens: In na - ti - o - ni - bus Reg - na - vit a lig - no De - us
Sta - te - ra fac - ta cor - po - ris, Præ - dam - que tu - lit tar - ta - ri.

Estrofa 2

1

Quo vul - ne - ra - tus in - - - - -
Quo vul - ne - ra - tus in - - - - -
Quo vul - ne - ra - tus in - - - - -
Quo vul - ne - ra - tus in - - - - - su - per, quo vul - ne - ra - tus in - - - - -

6

su - per, quo vul - ne - ra - tus in - - - su - per, mu -
 su - per, quo vul - ne - ra - tus in - - - su - per,
 in - - - su - - - per,
 su - per, quo vul - ne - ra - tus in - - - su - - - per, mu -

11

cro - ne di - ro lan - - - ce - æ, mu - cro - ne di - ro lan - - -
 mu - cro - ne di - ro lan - - - ce - æ, mu - cro - ne di - ro lan -
 mu - - - cro - - - ne di - - - ro - - -
 cro - ne di - ro lan - - - ce - æ, mu - cro - ne di -

17

ce - æ, ut nos la - va - ret cri - mi - ne,
 ce - æ, ut nos la - va - ret cri - mi - ne, ut nos la - va - ret cri -
 lan - - - ce - - - æ, ut nos
 ro lan - - - ce - - - æ, ut nos la - va - - - ret cri -

23

ut nos la - va - ret ut nos la - va - ret cri - mi - ne, ma -
 mi - ne, ut nos la - va - ret cri - - - - - mi - ne,
 la - - - va - - - ret cri - - - mi - - - ne,
 mi - ne, ut nos la - va - ret cri - - - - - mi - ne,_____

29

na - vit un - - - da san - - - - - gui - ne. ma - na - vit un - da san -
 ma - na - vit un - - - da san - gui - ne. ma - na - vit un - da san - gui - ne. ma - na - vit
 ma - - - na - - - vit un - - -
 ma - na - vit un - da san - gui - ne. ma - na - vit un - da ma - na - vit

35

gui - ne. ma - na - vit un - da san - - - - - gui - ne.
 un - da san - - - gui - ne. ma - na - vit un - da san - - - - - gui - ne.
 da san - - - - - gui - ne.
 un - da san - - - gui - ne. ma - na - vit un - da san - - - - - gui - ne.

Estrofa 4

1

Ar - - - bor de - - - co - - - ra'et ful - gi - da, ar - bor de - co - ra'et ful -

6

ra'et ful - - - gi - - - da, da, ful - - - gi - da, ar - bor de - co - ra'et ful - - - gi - da, or - gi - da, ar - bor de - co - ra'et ful - - - gi - da,

12

or - - - na - ta Re - - - gis pur - na - ta Re - gis pur - - - pu - ra, or - na - ta Re - gis pur - - - or - na - ta Re - gis pur - pu - ra, or - - - na - ta Re - gis

18

pu - ra, e - - - - lec - - - -

pu - ra, e - lec - ta dig - no sti - - - - pi - te,

pur - - pu - ra, pur - - - - pu - ra, e - lec - ta dig - no sti -

23

ta dig - - - - no sti - pi - te,

e - lec - ta dig - no sti - - - - - pi - te, tam san - cta mem - bra

pi - te, e - lec - ta dig - no sti - pi - te, tam san - cta mem - bra tan -

29

tam san - - - - cta mem - bra tan - - - - -

tan - - - - - ge - re, tam san - cta mem - bra tan - - - - - ge - re, tam san - cta

ge - re, tam san - cta mem - - - - bra tan - ge - re, tam

35

ge - - - - re.

mem - bra tan - - - - - ge - re, tam san - cta mem - bra tan - ge - re.

san - cta mem - bra tan - - - - - ge - re, tam san - cta mem - - - - bra tan - ge - re.

Estrofa 6

1

O Crux a - ve, spes u - ni - ca,
 O Crux a - - ve, spes u - - ni - ca, hoc
 O Crux a - - ve, spes u - ni - ca,
 O Crux a - - ve, spes u - ni - ca,

8

hoc Pas - si - o - - nis
 Pas - si - o - nis tem - - po - re hoc Pas - si - o - nis tem - po - re
 hoc Pas - si - o - nis tem - - po - re hoc Pas - si -
 hoc Pas - si - o - - nis tem - po - re hoc Pas - si -

14

tem - - po - re au -
 tem - - po - re au - ge pi - is iu -
 o - nis tem - po - re au - ge pi - is iu - sti - - ti - am, au -
 o - nis tem - po - re au - ge pi - is iu - sti - ti - am,

Estrofa 7

1

Te sum - ma De - us De - us

Te sum - ma De - us

Te sum - ma De - us Tri - ni - tas, Te sum - ma

Te sum - ma De - us Tri - ni - tas, Te

Te sum - ma De - us Te sum - ma

Te sum - ma De - us

7

Tri - ni - tas, col - lau - det o - mnis spi - ri -

Tri - ni - tas,

De - us Tri - ni - tas, col - lau - det o - mnis spi - ri -

sum - ma De - us Tri - ni - tas, col - lau - det o - mnis spi - ri - tus, col -

De - us Tri - ni - tas, col - lau - det o -

Tri - ni - tas, Tri - ni - tas, col - lau - det

13

tus, col - lau - det o - - - - mnis spi -

col - - - - lau - det o - - - - mnis spi - - -

tus, o - - - - mnis spi - - - - ri - tus, col - lau - det o - mnis spi -

lau - det o - mnis spi - - - - ri - tus, col - lau - det o -

mnis spi - ri - tus, o - - - - mnis spi - ri - tus, col - lau - det

o - - - - mnis spi - - - - ri - tus, col - lau - det o -

18

ri - tus: quos per Cru - cis my - ste - - - -

ri - tus: quos per

ri - tus: quos per Cru - cis my - ste - - - - ri - um,

mnis spi - - - - ri - tus: quos per Cru - cis my - ste -

o - mnis spi - ri - tus: quos per Cru - cis my - ste - ri - um, my -

mnis spi - ri - tus: quos per Cru - cis my - ste -

24

ri - um, quos per Cru - cis my - ste - - - - - ri - um,
 Cru - - - cis my - - - ste - - - - - ri - - - um,
 quos per Cru - cis my - ste - ri - um, sal -
 ri - um, quos per Cru - cis my - ste - - - - - ri - um, sal - vas re -
 ste - ri - um, quos per Cru - cis my - ste - - - - - ri - um, sal - vas
 ri - um, quos per Cru - cis my - ste - ri - um, sal - vas

30

sal - vas re - ge per sæ - - - - - cu -
 sal - - - vas re - ge
 vas re - ge per sæ - - - - - cu - la, sal - vas re - - - ge
 ge per sæ - - - cu - la, sal - vas re - ge per
 re - ge per sæ - cu - la, sal - vas re - ge per sæ - cu -
 re - ge per sæ - - - cu - la, sal - vas re - ge

la, per sæ - cu - la. A - - - - men.

per sæ - cu - la. A - - - - men.

per _____ sæ - cu - la. A - - - - men.

sæ - - - - - cu - la. A - - - - men.

la, per sæ - - - - - cu - la. A - - - - men.

per sæ - cu - la. A - - - - men.

