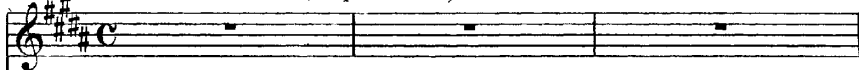


DUETTO.

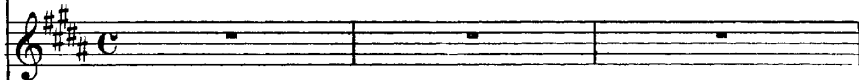


Allegro moderato. (un peu animé)

LAKMÉ.



MALLIKA.



Allegro moderato. (un peu animé) (♩=108)

PIANO.

—LAKMÉ. (gaiement)

Viens, Malli - ka, — les li - nes en fleurs Jettent déjà leur

www.everynote.com

Un peu plus lent (♩=88)

ombre Sur le ruis - seau sa - cré qui cou - le, calme et

Un peu plus lent (♩=88)

I.

som - bre, Eveillé par le chant des oiseaux tapageurs!

mf

— MALLIKA. **Andantino con moto.**

Oh! maitresse, C'est l'heure où je te vois sou-

Andantino con moto.

p

M.

- ri - re, L'heure bé - ni - e où je puis li - re Dans le

www.everynote.com

M.

cœur toujours fer - mé — De Lak - mé!

sfz

-LAKMÉ. a Tempo. (♩=144)
p

Dô - me é - pais

a Tempo.
p

Sous le dôme é - pais

a Tempo. (♩=144)

dim. *poco* *rall.* *pp*

Ped. ☆

www.everynote.com

le — jas_min A la ro_se s'as - sem - ble, —

où le blanc jas_min A la ro_se s'as - sem - ble, —

Ped. ☆ Ped. ☆

Ri - ve en fleurs, frais ma - tin,

Sur la rive en fleurs, ri - ant au ma - tin,

Ped. ☆ Ped. ☆

L. *mf*
Nous ap - pel - lent en - sem - ble. Ah! glissons

M. *mf*
Viens, des - cendons en - sem - ble. Dou - cement glissons;

Ped. ☆

L. *p* *mf*
en sui - vant Le courant fu - yant; Dans

M. *p* *mf*
De son flot charmant Sui - vons le courant fu - yant; Dans

www.everynote.com

Ped. ☆ Ped. ☆ Ped. ☆

L. *f* *p*
l'on - de frémis - san - te, D'u - ne main noncha.

M. *f* *p*
l'on - de frémis - sau - te, D'u - ne main noncha.

sfz *pp*

Ped. ☆

L. - lan - te, Ga - gnons le bord, OÙ l'oi -

M. - lan - - - te, Viens, gagnons le bord OÙ la source dort.

L. *poco rall.* seau chante, l'oiseau, l'oiseau chan - te. *a Tempo.* Dô - me é - pais,

M. *poco rall.* Et - - l'oiseau, l'oiseau chan - te. *a Tempo.* Sous le - dôme é - pais.

poco rall. *pp*

Ped. ☆ Ped. ☆

L. blanc - - - jas - min, Nous - ap - pel - - -

M. Sous le blanc jas - min, Ah! - des - cen - - -

www.everynote.com

Ped. ☆

L. *rall.* *rall.*

- - - lent en - sem - - - ble!

M. *rall.*

- - - donk en - sem - - - ble!

rall.

Un peu plus animé. Ped. ☆ *(♩ = 160)*

- LAKMÉ.

Mais, je ne sais quel Le crainte su - bi - te S'em - pa - re de

Un peu plus animé. *(♩ = 160)*

p

www.everynote.com

L.

moi, ——— Quand mon pè - re va seul à leur vil - le mau - di - te, Je

- MALLIKA.

L.

trem - ble, je trem - ble d'ef - froi! — Pour que le Dieu Ganega le pro -

dim.

(Cor.)

Ped. ☆

M. *tè - ge, Jusqu'à l'é - tang où s'é - battent joy - eux Les*

Ped. ☆ Ped. ☆

M. *cygnes aux ai - les de nei - ge, Al - lons cueil - lir les lo - tus*

- LAKMÉ

M. *Oui, près — des cy - gnes aux ai - les de bleus.*

www.everynote.com

L. *nei - ge, Al - lons — cueil - lir — les lo - tus*

poco rall.

poco rall.

1^o Tempo. *p*

L. bleus. Dô - me é - pais, le jasmin A - la - ro - se s'as -

MALLIKA. *p*

M. Sous le dôme é - pais où le blanc jasmin A - la - ro - se s'as -

1^o Tempo. *pp*

Ped. ☆ Ped. ☆ Ped. ☆

L. - sem - ble, Ri - ve en fleurs, frais ma - tin.

M. - sem - ble, Sur la rive en fleurs, ri - ant au ma - tin,

Ped. ☆ Ped. ☆ Ped. ☆

L. Nous ap - pel - lent en - sem - ble. Ah! glissons

M. Viens, descendons en - sem - ble. Doucement glissons;

mf

mf

mf

Ped. ☆ Ped. ☆ Ped. ☆

L. *p* en — sui_vant *mf* Le — courant fuy_ant; Dans —

M. *p* De son flot charmant *mf* Sui_vons le courant fuy_ant; Dans —

pp *mf*

Ped. ☆ Ped. ☆ Ped. ☆

L. *f* l'on - - de frémis - san - - te, *p* D'u - - ne main noncha-

M. *f* l'on - - de frémis - san - - te, *p* D'u - - ne main noncha-

sfz *pp*

Ped. ☆

www.everynote.com

L. - lan - - te, Ga - - gnons le bord, OÙ l'oi -

M. - lan - - te, Viens, gagnons le bord OÙ la source dort

L. *poco rall.* *a Tempo.* *pp*
 -seau chante, l'oiseau, l'oiseau chan - te. Dô - me é - pais,
poco rall. *a Tempo.* *pp*

M.
 Et — l'oiseau, l'oiseau chan - te. Sous le dôme é - pais,

a Tempo. *pp*

Ped. ☆ Ped. ☆

L. *rall.*
 blanc — jas_min, Nous ap - pel - - - lent - en -
rall.

M.
 Sous le blanc jas_min, Ah! des - cen - - - dons - en -
rall.

rall.

Ped. ☆

L. - sem - - - ble! (Elles remontent lentement vers la
 barque amarrée dans les roseaux)

M. - sem - - - ble!
 www.everynote.com *a Tempo.*

(Cor.)

molto. *p*

Ped. ☆

pp
Ped. ☆ Ped. ☆ Ped. ☆

(Lakmé et Mallika montent dans la barque qui s'éloigne)
(Cor)

p

a Tempo.

www.everynote.com

— LAKMÉ. *p* (dans le lointain)

ah! ah!

— MALLIKA. *p*

ah! ah!

dim.

a Tempo.

rall.

pp

L.

ah!

M.

ah!

rall.

rall.

pp