

НА ЗАРЕ ТЫ ЕЕ НЕ БУДИ

Музыка А. Варламова
Слова А. Фета

Allegro moderato

На за_ ре ты е_ е не бу_ ди,

на за_ ре о_ на слад_ ко так спит; ут_ ро

ды_ шит у ней на гру_ ди. яр_ ко пы_ шет на

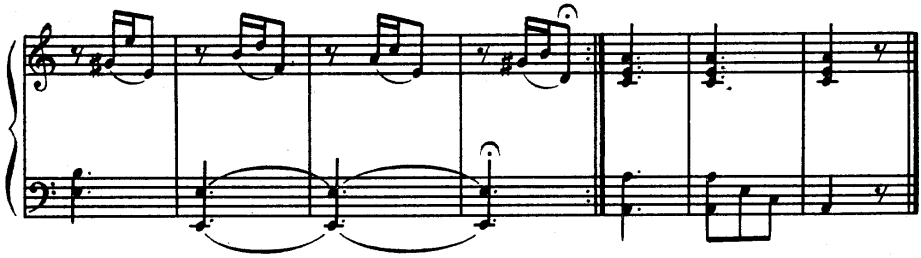
я м _ ка х ла _ н и т.

mf

f

p

The image shows a musical score for a song. It consists of four systems of music. The first system includes a vocal line with the lyrics "я м _ ка х ла _ н и т." and a piano accompaniment. The piano part features a melody in the right hand and a bass line in the left hand. Dynamics markings include *mf* (mezzo-forte) and *f* (forte). The second system continues the piano accompaniment with a *f* marking. The third system shows the piano accompaniment with a *p* (piano) marking. The fourth system concludes the piano accompaniment with a *p* marking. The score is written in a key signature of one sharp (F#) and a 2/4 time signature.



На заре ты ее не буди,
На заре она сладко так спит;
Утро дышит у ней на груди,
Ярко пышет на ямках ланит.

И подушка ее горяча,
И горяч утомительный сон,
И, чернеясь, бегут на плеча
Косы лентой с обеих сторон.

А вчера у окна ввечеру
Долго, долго сидела она
И следила по тучам игру,
Что, скользя, затевала луна.

И чем ярче играла луна,
И чем громче свистел соловей,
Все бледней становилась она,
Сердце билось больней и больней.

Оттого-то на юной груди,
На ланитах так утро горит.
Не буди ж ты ее, не буди...
На заре она сладко так спит!