

# IN NOTTE PLACIDA

F. Couperin (1630 - 1701)

86 *p* *cresc.*

*In not - te pla-ci - da per mu-to sen - tier, dai cam-pi de' cie-li sce-se l'A-*  
*Se l'au - ra è ge-li - da se fo-sco è il ciel' Oh vie - ni al mio co-re vie-ni a po-*

*p* *cresc.*

*dai cam-pi de' cie-li sce-se l'A-*  
*Oh vie - ni al mio co-re vie-ni a po-*

*p* *cresc.*

*In not - te pla-ci - da per mu-to sen - tier, dai cam-pi de' cie-li sce-se l'A-*  
*Se l'au - ra è ge-li - da se fo-sco è il ciel' Oh vie - ni al mio co-re vie-ni a po-*

*p* *cresc.*

*In not - te pla-ci - da per mu-to sen - tier, dai cam-pi de' cie-li sce-se l'A-*  
*Se l'au - ra è ge-li - da se fo-sco è il ciel' Oh vie - ni al mio co-re vie-ni a po-*

*- mor; al - l'al-me fe - de-li il Re-den - tor. Nel - l'au - ra è il pal-pi - to, d'un*  
*- sar, Ti vò col mio a - mo-re ri - scal - dar. Se il fie - no è ri - gi - do, se il*

*- mor; al - l'al-me fe - de-li il Re-den - tor.*  
*- sar, Ti vò col mio a - mo-re ri - scal - dar.*

*- mor; al - l'al-me fe - de-li il Re-den - tor. Nel - l'au - ra è il pal-pi - to, d'un*  
*- sar, Ti vò col mio a - mo-re ri - scal - dar. Se il fie - no è ri - gi - do, se il*

*- mor; al - l'al-me fe - de-li il Re-den - tor. Nel - l'au - ra è il pal-pi - to, d'un*  
*- sar, Ti vò col mio a - mo-re ri - scal - dar. Se il fie - no è ri - gi - do, se il*

*gran-de mi - ster; del nuo-vo I-sra - el - lo na - to è il Si - gnor il fio - re più*  
*ven - to è cru - del; un cuo - re che t'a - ma vo - glio a Te dar un sen che Te*

*gran-de mi - ster; del nuo-vo I-sra - el - lo na - to è il Si - gnor il fio - re più*  
*ven - to è cru - del; un cuo - re che t'a - ma vo - glio a Te dar un sen che Te*

*gran-de mi - ster; del nuo-vo I-sra - el - lo na - to è il Si - gnor il fio - re più*  
*ven - to è cru - del; un cuo - re che t'a - ma vo - glio a Te dar un sen che Te*

*gran-de mi - ster; del nuo-vo I-sra - el - lo na - to è il Si - gnor il fio - re più*  
*ven - to è cru - del; un cuo - re che t'a - ma vo - glio a Te dar un sen che Te*

*bel - lo dei no - stri fior. Glo -*  
*bra - ma, Ge - sù cul - lar*

*bel - lo dei no - stri fior. Glo -*  
*bra - ma, Ge - sù cul - lar*

*bel - lo dei no - stri fior. Glo -*  
*bra - ma, Ge - sù cul - lar*

*bel - lo dei no - stri fior. Glo -*  
*bra - ma, Ge - sù cul - lar*

*Can - ta - te po - po - li glo - ria al - l'Al - tis - si - mo.*

*ri - a. Can - ta - te po - po - li glo - ria al - l'Al - tis - si - mo.*

*ri - a. Glo -*

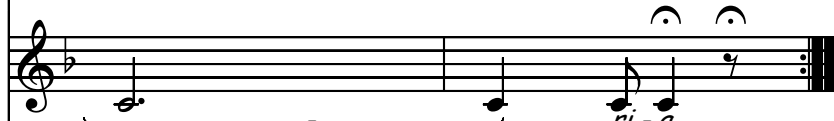
*ri - a. Glo -*

*L'a - ni - mo a - pri - te a spe - ran - za ad a - mor. Glo -*

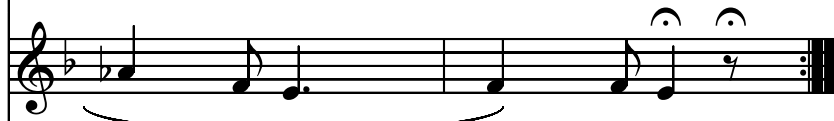
D.C.



*L'a - ni - mo a - pri - te a spe - ran - za ad a - mor.*



*ri - a.*



*ri - a.*



*ri - a*