

# kk

[Composer]

Soprano

F m B $\flat$ m/F C7/F

Bem ce do de ma nhã eu bus co

7 F m G m7 C B $\flat$ m/F

teu po der. Em lu ta'es tou, so zi nha's

13 F m D $^{\circ}$ 7 E $\flat$ 7 D $\flat$ /A $\flat$

sim cer ca da pe lo mal. Vem, meu bom

19 A $\flat$  G m7 C m7 F m E $\flat$  C m D $\flat$

Deus, ou vir a voz de quem em o ra ção

25 F/C C C F F m D $\flat^{\circ}$  C

— en con tra paz em tu as mãos, as mãos de

31 E $\flat$ 7/B $\flat$  D $\flat$ /A $\flat$  A $\flat$  G m7 C

meu se nhor Vem meu bom Deus, fe liz ma

2

F m E<sup>b</sup> C m k k D<sup>b</sup> D<sup>b</sup>/A<sup>b</sup>

37



nhã, que'eu não su por to mais \_\_\_\_\_ Fe liz ma

A<sup>b</sup> D<sup>b</sup>/A<sup>b</sup> E<sup>o</sup> F m A<sup>b</sup>/D<sup>b</sup> B/D<sup>b</sup>

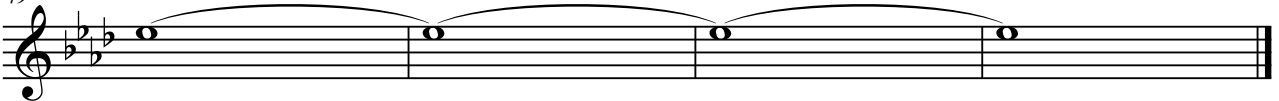
43



nhã ma nhã de paz fe liz fe liz já vai rai

E<sup>b</sup>m

49



ar \_\_\_\_\_